

DES ANIMATIONS ET EXPOSITIONS PERMANENTES

LES MATERNELLES, PRIMAIRES À LA DÉCOUVERTE...

... DES ALIMENTS

- Fruits et légumes des 4 saisons/
Le GAB 56 (Groupement des Agriculteurs Biologiques)
Promenez-vous dans un jardin potager pour découvrir les règles et les produits issus de l'agriculture biologique.



... DES ÉLÉMENTS NATURELS ET DES SOURCES D'ÉNERGIE

- Recharge tes batteries/Les p'tits débrouillards 56
Rien de tel que de mettre la main à la pâte pour découvrir en s'amusant les sources d'énergies renouvelables.



... DE LA PLANÈTE

- Faire du bien à l'Environnement/
Association Bobo Planète
La planète souffre... Pour comprendre, il suffit de se déguiser, de jouer un rôle et de se pencher sur le globe terrestre gonflable. Tout est dans la malle pédagogique !

LES COLLÉGIENS...

- Rallye Nature - Biodiversité/Bretagne Vivante
Partez à la recherche de la biodiversité autour du Parc des Expositions. Petites bêtes, jolies fleurs et plantes vivent entre bitume et béton... y aviez-vous déjà pensé ?

- " Et Robinson crut Zoé... " - Eco-citoyenneté/
Eclaireuses et Eclaireurs de France
Entrez dans le labyrinthe, laissez-vous emporter par l'histoire, réveillez vos sens... et le développement durable prendra corps.

Spectacle déambulatoire



POUR TOUS...

- Cyberspace : calcul de l'empreinte écologique/
CRDD (Centre de Ressources sur le Développement Durable)

Laissez-vous guider et partez surfer sur internet à la découverte des sites dédiés à l'environnement et au développement durable. Apprenez à calculer l'empreinte écologique laissée par les produits et les énergies que nous consommons.



- Théâtre Forum/Troupe des Rebondits (Lorient)
Découvrez le Théâtre Forum ou Théâtre de l'opprimé inventé par Augusto Baal dans le Brésil des années 70. Les sketches interactifs abordent l'alimentation, l'obésité, les marques, la violence, le racisme. Vous y participerez, vous vous y impliquerez et revisiterez ainsi les racines de ce théâtre destiné à donner la parole aux opprimés.

VENDREDI 23 MARS . PALAIS DES CONGRÈS DE LORIENT

20H CONFÉRENCE INAUGURALE

Thème : "Le développement ? Durable, mais surtout solidaire"

Grand Témoin : Albert Jacquard, généticien, membre de Droit au Logement
Animatrice : Ruth Stegassy, journaliste à France Culture
Intervenants : Fabien Tuleu (délégué général d'Emmaüs France)
Norbert Métairie, Président de Cap l'Orient,
Jean-Yves Laurent, Vice-Président chargé de l'environnement,
Guy Hascoet, ancien secrétaire d'Etat à l'économie solidaire
Anumita Roychowdhury, Centre pour la Science et l'Environnement d'Inde.

**Grand jeu de piste du Salon Terre !
DE NOMBREUX LOTS À GAGNER**
Par l'intermédiaire d'énigmes, de charades, de rébus et de questions placés sur les stands, les participants, petits et grands, découvrent les différents pôles du salon en tentant de découvrir le mot mystère et de gagner de nombreux lots "durables".

- PLANÈTE ATTITUDE
Cette exposition propose à chacun de calculer son empreinte écologique, de découvrir les gestes "verts" à adopter à la maison, ou encore de voir à quel point technologie innovante et nature sont liées.

- ESPACE DE RESTITUTION DES TRAVAUX MENÉS DANS LE CADRE DES OPÉRATIONS PÉDAGOGIQUES DE CAP L'ORIENT RÉALISÉES SUR L'ANNÉE 2006 :
"S'eau S Blavet", "Ecol'Eau Scorff", "S'eau S littoral", "Education à l'environnement pour un développement durable"
Objectif : Rencontrer et échanger autour des travaux réalisés au cours de l'année scolaire. Valoriser le travail effectué.

- EXPO CONSO
Faites vos courses, remplissez votre caddie et découvrez ce que vos choix ont comme conséquence sur la planète. Déchets, commerce éthique, provenance géographique, labels... Chacun de ces produits est un enjeu pour le développement durable. Laissez-vous guider par les explications et constituez le meilleur caddie pour la planète.

SURFRIDER FOUNDATION
L'exposition multimédia sur le surf, la protection de l'océan et du littoral



Grâce à de nombreux supports multimédias et interactifs, l'exposition "Vagues et Littoral" présente les différentes facettes de la vie littorale et de son environnement, du surf et des vagues. Sur un espace de 200 m², elle propose une réflexion approfondie sur notre comportement et son impact sur notre environnement.

Hall n°2



SAMEDI 24 MARS . PARC DES EXPOSITIONS DE LANESTER
10H Ouverture

14H30 Atelier n°1 "Lotissements, éco-quartiers : comment concilier approches sociales et environnementales ?"
Intervenants : Jean-Christophe Bénis, Maire de Bazouges-sous-Hédé (35) ; Un élu de Cap l'Orient, Andreas Delleske, membre du forum Vauban (Fribourg - Allemagne) ; Alain Le Sann, président de l'agence de l'éco-mobilité du Pays de Lorient ; Bernard Menguy, architecte

Atelier n°2 "Le développement durable vu par la Région Bretagne"
Intervenants : Des élus du Conseil régional de Bretagne ; Norbert Métairie, Président de Cap l'Orient.

16H30 Atelier n°1 "Sortir des pesticides : quelles pratiques, quelles techniques ?"
à 18H Intervenants : Syndicat de bassin du Scorff, Un technicien espace vert d'une commune de Cap l'Orient, Mickaël Laurent (sous réserve), MCE (Maison de la Consommation et de l'Environnement de Rennes), Un agriculteur membre du réseau agriculture durable.

Atelier n°2 "Bois-énergie : se chauffer et développer une filière en Bretagne"
Intervenants : un installateur de chaudières bois ; un installateur de poêles et inserts ; Michel Pédron, association Aïle ; Jean-Luc Moreau, Emmaüs Redéné.

19H Fermeture

DIMANCHE 25 MARS . PARC DES EXPOSITIONS DE LANESTER
10H Ouverture

10H30 Atelier n°1 "Economiser l'énergie chez soi, c'est possible"
à 12H Intervenants : Ademe de Bretagne ; Camille Bouchon, thermicien ; Yvan Saint-Jours (sous réserve), journaliste à La maison écologique ; Un installateur de matériaux d'isolation et/ou de systèmes d'énergie renouvelable

Atelier n°2 "Argent : quelles valeurs dans notre épargne ? Quels soutiens aux projets de développement durable ?"
Intervenants : Le Crédit Coopératif de Bretagne ; La Caisse d'Épargne de Bretagne ; L'Association pour le droit à l'initiative économique (sous réserve) ; Une entreprise créée grâce au micro-projet.

14H30 Atelier n°1 "Développement durable en France : quels sont les freins ?"
à 16H (vus notamment de l'étranger)
Intervenants : Jürgen Hartwig, responsable de Freiburg Futour (Allemagne), Andreas Delleske, habitant du quartier Vauban (Fribourg - Allemagne), Norbert Métairie, Président de Cap l'Orient, Claude Leblanc, Président du Pays de Haute Mayenne, Jean-Yves Griot, Président du réseau Cohérence.

.../...

Atelier n°2 "Manger sain sans dépenser plus : comment faire ?"
Intervenants : Lylian Le Goff, médecin nutritionniste ; Julian Pondaven, coordinateur de Cohérence ; Joëlle Libé, restaurant "La Cuisine" ; CAT Armor Argoat.

16H30 Atelier n°1 "Déplacements : se déplacer à quels prix ? Où et comment se passer de sa voiture ?"
à 18H Intervenants : Conseil général du Morbihan (covoiturage) ; Jean-Paul Dantec, DCN ; Chantal Dufief, conseillère municipale de Lanester (pédi...bus) ; Un élu de Cap l'Orient.

Atelier n°2 "Entreprises et développement durable : quels réseaux, quelles pratiques ?"
Intervenants : Jeune chambre économique d'Ille-et-Vilaine ; Yvette Duval, Club des entreprises durables du Finistère ; Une entreprise locale ; La Biocoop (coopérative biologique).

19H Fermeture

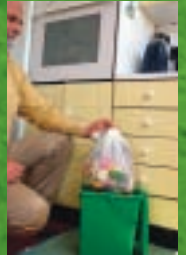
LUNDI 26 MARS . PARC DES EXPOSITIONS DE LANESTER
10H Ouverture

10H30 Atelier "Réhabiliter et construire des bâtiments économes : quelles techniques ? Quelles pratiques ?"
à 12H Intervenants : Jürgen Hartwig, urbaniste, Directeur de Freiburg Futour ; Andreas Delleske, membre du forum Vauban à Fribourg ; Camille Bouchon, spécialiste de la rénovation et la construction basse énergie ; Christine Montfort, architecte ; Un organisme d'habitat social.

Destiné aux professionnels de l'aménagement et de la construction.

14H30 Atelier "Comment promouvoir le développement durable dans les lycées ?"
à 16H Intervenants : Alain Le Sann, lycée Dupuy de Lôme de Lorient ; Dominique Mourier, lycée Notre Dame le Ménimur de Vannes ; Conseil régional de Bretagne ; Un élu de Cap l'Orient ; Un représentant de l'Inspection Académique.

19H Fermeture



infos pratiques



Samedi 24, dimanche 25 et lundi 26 mars 2007
Parc des Expositions du Pays de Lorient à Lanester
Hall 2, une centaine d'exposants sur environ 6 000 m²

Horaires . Tarifs

Ouvert de 10 heures à 19 heures
Prix d'entrée : 2 euros
1 euro pour les étudiants, demandeurs d'emploi et handicapés
Gratuit pour les enfants de moins de 12 ans

Services

- Garderie - Accueil gratuit de 1 à 5 ans
Ouverture : 10h-12h et 14h-18h
- Espace gourmand
- Restauration biologique
- Espace librairie



Renseignements :
www.salon-terre.fr

Une garderie sera réservée aux tout petits visiteurs.

5 espaces pour répondre à vos questions sur le développement durable

1. HABITAT / ENERGIES RENOUVELABLES

Vous souhaitez faire le choix des économies d'énergie et d'eau, faire installer un chauffe-eau solaire ou construire bio-climatique ? De nombreux exposants vous informent et vous conseillent sur l'habitat écologique et les énergies renouvelables.



2. TRANSPORTS / DÉPLACEMENTS

Vous souhaitez trouver une façon moins polluante de vous déplacer ? Venez découvrir des solutions de transport écologiques qui contribuent à la limitation de la production des gaz à effet de serre.



3. ALIMENTATION / SANTÉ

Vous souhaitez consommer différemment ? Venez déguster des produits de l'agriculture biologique locale - du terroir et de la mer - et essayer des produits de bien-être et cosmétiques naturels.

4. LOISIRS / TOURISME DURABLE

Vous souhaitez voyager "durablement", jardiner bio ou connaître de nouvelles activités créatives ? Toute une gamme de stands touristiques, culturels et de loisirs vous attend.

5. ECONOMIE / SOLIDARITÉS

Vous souhaitez placer éthique, épargner solidaire, acheter des vêtements ou des objets issus du commerce équitable ? Les organismes bancaires vous accueillent et les associations et les artisans vous présentent leurs produits.



Parc des expositions du Pays de Lorient

Accès

En bus et en train : à partir de la gare d'Echanges (près de la gare SNCF) de Lorient, prendre les lignes de bus R, H, ou L, arrêt Lanester Parc des Expositions.

En voiture : RN 165, sortie Lanester De Lorient, direction Lanester.

Garage à vélos sur place.

Terre !

3^{ème} Escale

est organisé par Cap l'Orient

Renseignements : Direction Communication
02 97 02 29 85
www.salon-terre.fr

Le journal - Crédits photos : G. Richard, S. Cassat. Imprimé sur papier recyclé. Programme sous réserve de modifications.

Salon régional du développement durable

Terre !

se chauffer
3^{ème} Escale

trier protéger

se déplacer

économiser s'alimenter

recycler

Ciel

24 . 25 . 26 mars 2007
Parc des expositions du Pays de Lorient à Lanester

Solidaires pour la planète

www.salon-terre.fr

Cap l'Orient
Communauté d'Agglomération du Pays de Lorient



3^{ème} Escale
Salon régional du développement durable

Terre !

Terre !, salon régional du développement durable, a le plaisir de vous accueillir pour sa troisième édition : **6 000 m² d'exposition-vente comprenant plus d'une centaine de stands** destinés à vous présenter produits, services, réalisations concrètes et dégustations. L'objectif ? Vous faire découvrir les savoir-faire locaux et régionaux. Cette année, les exposants des cinq espaces principaux du salon - habitat/énergies renouvelables ; alimentation/santé ; transports et déplacements ; loisirs/tourisme durable ; économies/solidarités - constituent pour vous une vitrine des expériences innovantes menées en faveur du développement durable et solidaire.

Le programme des animations et des ateliers s'enrichit cette année. La conférence inaugurale rassemble des intervenants de renom, dont Albert Jacquard, qui débattront sur le thème de la solidarité. Douze d'ateliers-débats sur les trois jours du salon abordent des thèmes variés. Enfin, des animations diverses, pour tous les âges, mettent en scène des gestes concrets à appliquer pour préserver notre planète.

Une escale de 3 jours en terre durable.

