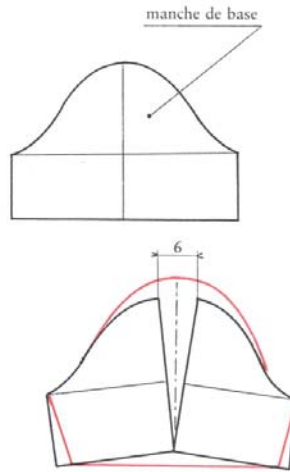


LA TRANSFORMATION

1 .OBTENTION DU VOLUME.

Dossier de travail

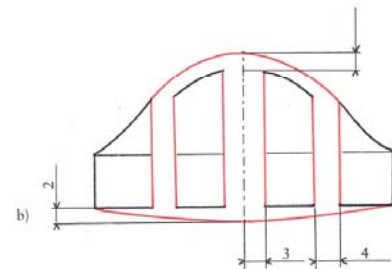
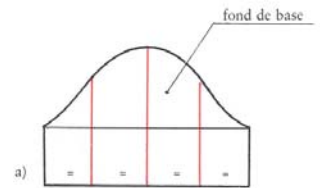
*** NENIE ***



Manche courte à tête froncée

Sur une manche de base, limiter la hauteur choisie. Fendre la verticale du milieu. Ecarter les morceaux dans le haut (6 cm pour cet exemple) de façon à obtenir l'ampleur en fonction de la mode et du modèle. Rehausser la tête de manche de la 1/2 mesure élargie. Rétrécir les côtés et tracer le bas de manche. Le patronnage est à faire en fonction du montage.

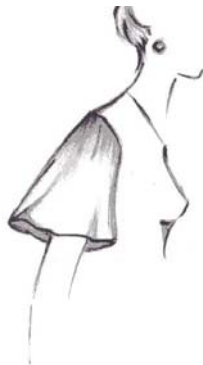
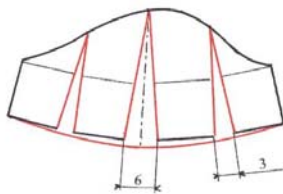
*** JULIE ***



La manche ballon

a) Partager le haut de manche verticalement en quatre parties.
b) séparer les morceaux suivant le croquis, les écarts sont ici donnés en exemple et peuvent être modifiés pour un autre modèle ; rehausser la tête de manche. Descendre le milieu du bas de manche.
Le bas sera terminé par un élastique ou par un poignet.
Le patronnage est à faire en fonction du montage.

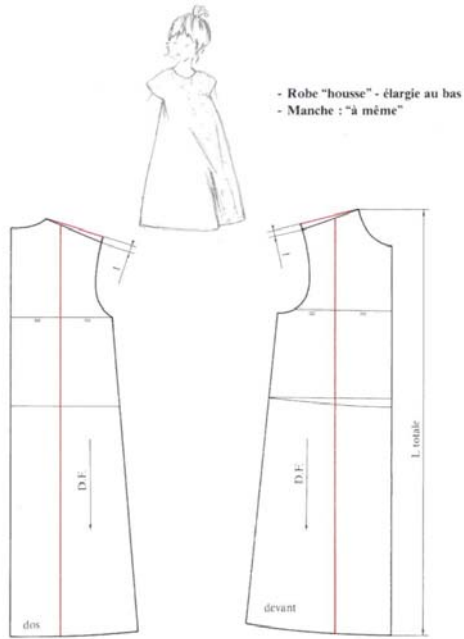
*** ELIE ***



Manche à tête plate élargie du bas

a) Partager le haut de manche verticalement en quatre parties.
b) Fendre les verticales, écartier plus ou moins les morceaux suivant le modèle (voir ici un exemple). Arrondir le bas en allongeant légèrement le milieu.
Le patronnage est à faire en fonction du montage.

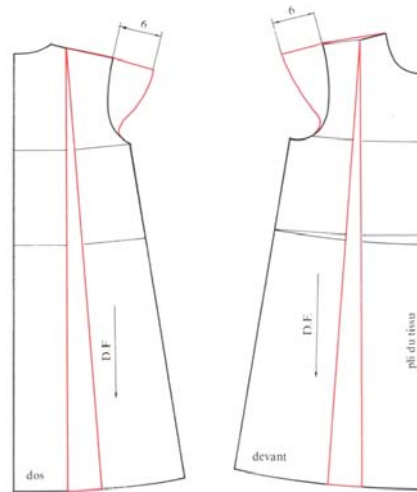
* AURELIE *



a) Situer les découpes

- Robe "housse" - élargie au bas
- Manche : "à même"

b) Fendre les éléments et effectuer les transformations.



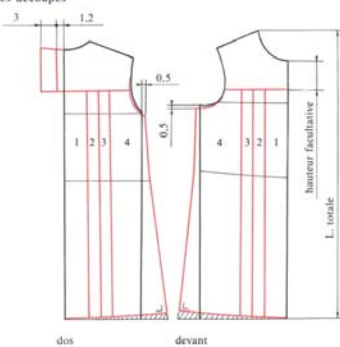
- Cette robe est présentée sans col, l'encolure sera terminée soit par un biais, soit par des faux-ourlets.
- L'évasement du bas est variable selon l'ampleur souhaitée.

* SOPHIE *

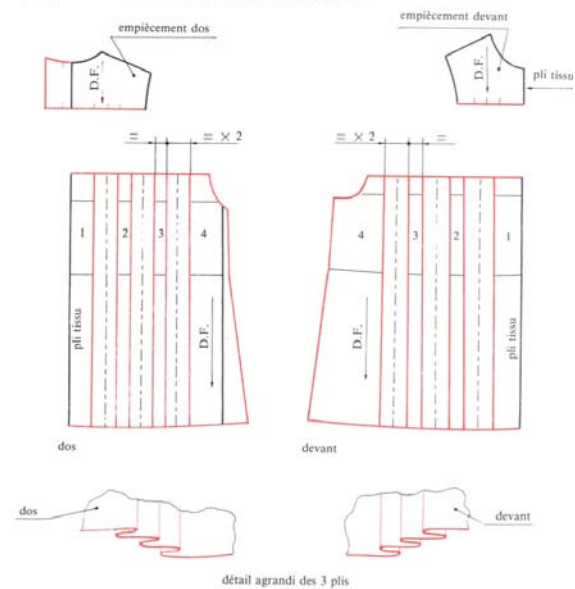
- Robe à plis, sur le devant et sur le dos

Ce modèle permet une étude des plis.
La largeur et l'emplacement de ceux-ci sont facultatifs.

a) Situer les découpes



b) Séparer les éléments et effectuer les transformations

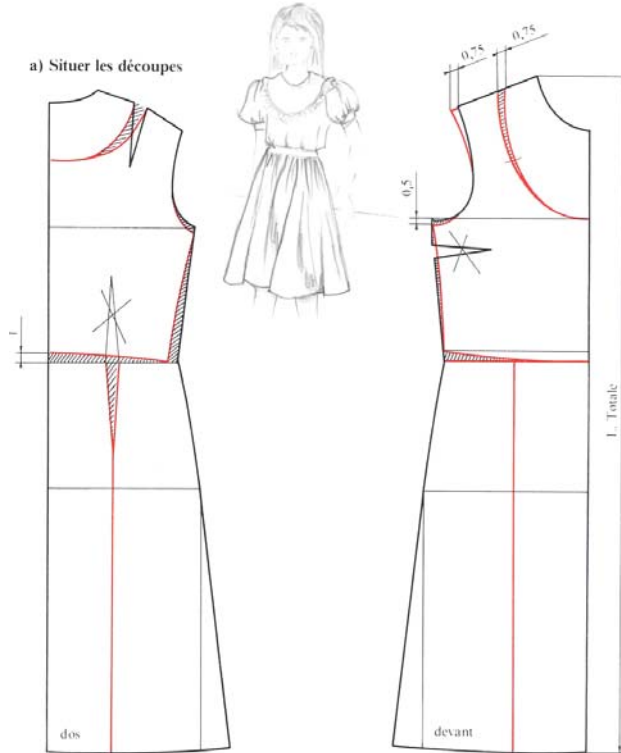


- La profondeur, ou l'écart entre deux plis, doit toujours être égale à 2 fois la largeur du pli. Vous trouverez ce calcul dans l'exemple dessiné ci dessus.
- Vous choisirez la manche et le col dans les chapitres correspondants.
- Le patronnage et le placement sont laissés à votre initiative.

PELAGIE

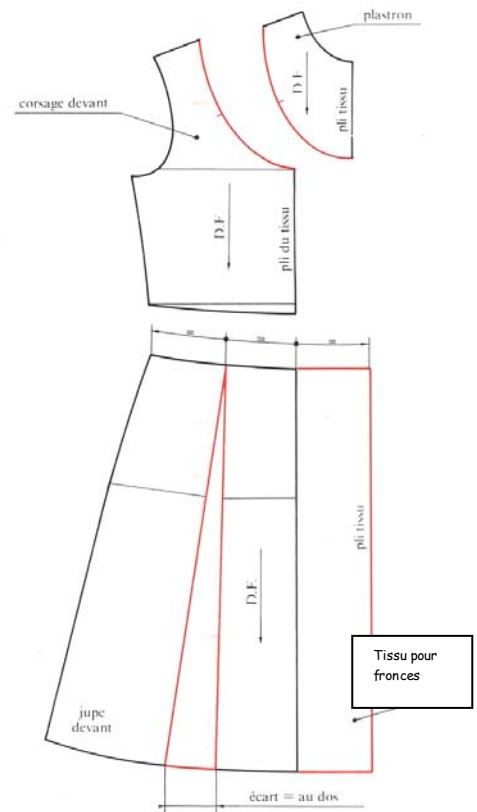
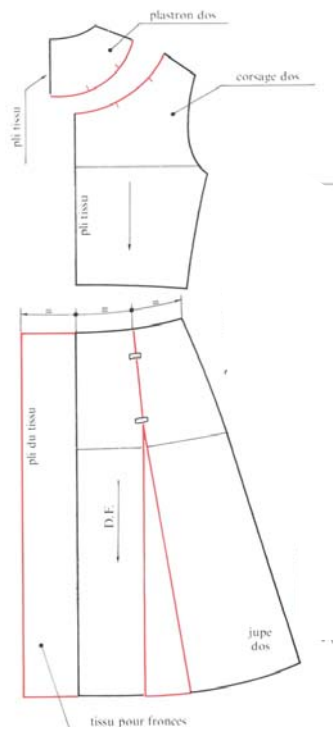
- Robe avec plastron - coupée à la taille.

a) Situer les découpes



b) Séparer les éléments et effectuer les transformations

b) Séparer les éléments et effectuer les transforma



Tissu pour fronces

* MATHILDE *



Séparer le devant du dos
Evaser le bas de la jupe

